

# Sigilus A2L



Unità semicompacte per celle frigorifere di piccole e medie dimensioni, composte da un'unità condensante silenziosa e da un'unità evaporante a basso profilo, cubica o a doppio flusso da incasso a soffitto, per funzionare con refrigerante A2L a basso effetto serra.

## SPECIFICHE TECNICHE

Compressore ermetico alternativo o scroll.	■
Pressostati di alta e bassa pressione.	■
Ricevitore di liquido.	■
Precarica di refrigerante per 10 m di tubazione fino a 5/8" in aspirazione.	■
Ventilatore condensatore elettronico. Regolazione proporzionale della condensazione.	■
Valvola di espansione termostatica e valvola solenoide integrate.	■
Sbrinamento mediante resistenza elettrica per media e bassa temperatura.	■
Sbrinamento ad aria in alta temperatura.	■
Connessioni di tipo Flare (fino a 5/8" in aspirazione) e valvole di servizio.	■
Connessioni a saldare (da 7/8" in aspirazione), valvole di intercettazione incluse.	■
Protezione magnetotermica.	■
Resistenza di scarico condensa nelle unità BT.	■
Regolazione elettronica multifunzione con comando a distanza e controllo digitale della condensazione.	■
Resistenza scaldacarter.	■
Valvola di sicurezza con scarico canalizzato.	■
Ventilatore di condensazione potenziato fino a 80 Pa di prevalenza: Serie 1 con un ventilatore Ø 350 mm. Serie 1 e 2 con un ventilatore Ø 450 mm. Serie 3 e 4 con due ventilatori Ø 450 mm.	□ □ □ □
Spia liquido.	□
Master-Slave (alternato + simultaneo).	□
Controllo della tensione (modelli monofase).	□
Controllo della tensione e mancanza di fase (modelli trifase).	□
Controllo della condensazione per temperature esterne molto basse.	□
Comando multifunzione di dimensioni maggiorate.	□
Separatore d'olio.	□
Rivestimento anticorrosione della batteria di evaporazione.	□
Rivestimento anticorrosione della batteria di condensazione.	□
Imballaggio per il trasporto marittimo.	□

■ Di serie □ Opzionale

### Esempio di installazione SF-NN



### Controllore elettronico

Le unità Sigilus sono dotate di serie dell'avanzato controllore elettronico XM670K.

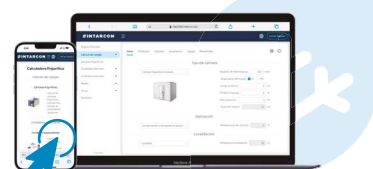


- Comando remoto digitale multifunzione.
- Orologio interno per la programmazione dei cicli di risparmio energetico e degli sbrinamenti.
- Possibilità di interconnessione e sincronizzazione fino a 8 unità in rete LAN, gestite con un unico comando di controllo.

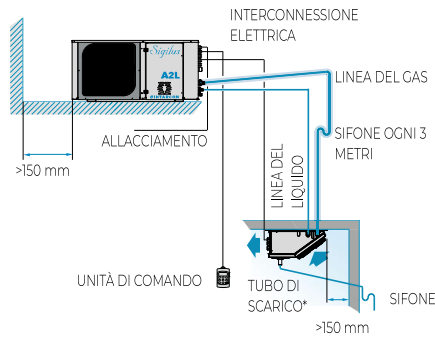
### Accessori per le unità SF-NN

- Luce cella a LED.
- Microinterruttore porta.
- Cavo elettrico di allacciamento (5 m) e di interconnessione (10 m).

**CLIENT360**  
client360.intarcon.com  
SOFTWARE DI CALCOLO FRIGORIFERO



## SCHEMA DI INSTALLAZIONE



Distanza verticale massima tra le unità di 15 m qualora l'unità condensante sia posta a quota superiore rispetto all'unità evaporante, e di 6 m in caso contrario.

\*Pendenza minima del tubo di scarico del 20% per i modelli a bassa temperatura.

## Insonorizzazione acustica

Le unità condensanti della serie Sigilus integrano una insonorizzazione acustica:

- Vano compressore insonorizzato e separato dal flusso d'aria.
- Camicia acustica in compressore Scroll.
- Ventilatori silenziosi a bassa velocità su struttura antivibrante.

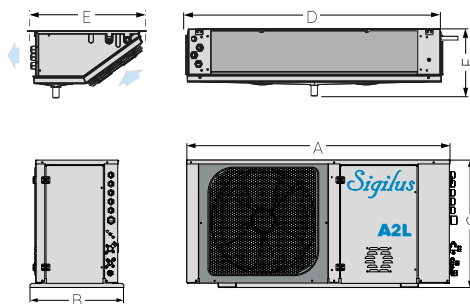
## 230V I+N ~ 50Hz | Media temperatura | Compressore ermetico alternativo | R-455A

Refrigerante	Serie / Modello	Alimentazione	Compressore (CV)	Potenza frigorifera / Volume della cella, in base alla temperatura della cella <sup>(1)</sup>						Potenza assorbita nominale (W)	Intensità massima assorbita (A)	Portata evap. (m³/h)	Portata cond. (m³/h)	Ventilatore del Cond. Ø (mm)	Connessione frigorifera Liq - Gas	Carica di refig. (kg) <sup>(2)</sup>	Peso (kg)	SPL dB(A) <sup>(3)</sup>	PVP (€)
				0 °C		5 °C		10 °C											
				W	m³	W	m³	W	m³										
R-455A	MSF-NN-11009A	230V I+N ~ 50Hz	1/3	874	7	1 042	13	1 225	22	579	5,8	475	1 700	Ø 350	1/4"-3/8"	< 1,5	65+12	37	
	MSF-NN-11012A	230V I+N ~ 50Hz	1/2	1101	10	1 305	17	1 505	28	732	6,8	475	1 700	Ø 350	1/4"-3/8"	< 2,0	65+12	38	
	MSF-NN-12018A	230V I+N ~ 50Hz	3/4	1 672	18	2 049	31	2 450	52	1 010	9,9	950	1 700	Ø 350	1/4"-1/2"	< 2,5	76+18	38	
	MSF-NN-12026A	230V I+N ~ 50Hz	1 1/2	2 151	25	2 607	42	3 095	69	1 252	13,5	950	1 700	Ø 350	1/4"-1/2"	< 3,0	77+18	38	
	MSF-NN-12034A	230V I+N ~ 50Hz*	1 1/2	2 503	30	2 983	49	3 488	80	1 506	19,2	950	1 700	Ø 350	1/4"-1/2"	< 3,5	78+18	40	
	MSF-NN-13040A	230V I+N ~ 50Hz*	2	3 370	44	4 093	73	4 831	135	1 828	17,1	1 500	3 200	Ø 450	3/8"-5/8"	< 4,0	86+33	43	

## 230V I+N ~ 50Hz / 400V 3N ~ 50Hz | Bassa temperatura | Compressore ermetico alternativo | R-455A

Refrigerante	Serie / Modello	Alimentazione	Compressore (CV)	Potenza frigorifera / Volume della cella, in base alla temperatura della cella <sup>(1)</sup>						Potenza assorbita nominale (W)	Intensità massima assorbita (A)	Portata evap. (m³/h)	Portata cond. (m³/h)	Ventilatore del Cond. Ø (mm)	Connessione frigorifera Liq - Gas	Carica di refrig. (kg) <sup>(2)</sup>	Peso (kg)	SPL dB(A) <sup>(3)</sup>	PVP (€)
				-25 °C		-20 °C		-15 °C											
				W	m³	W	m³	W	m³										
R-455A	BSF-NN-11026A	230V I+N ~ 50Hz	1 1/4	615	2	795	5	1 002	10	850	9,4	475	1 700	Ø 350	1/4"-3/8"	< 1,0	63+12	31	4 161
	BSF-NN-12034A	230V I+N ~ 50Hz	1 1/2	983	6	1 238	11	1 505	19	1 204	11,5	950	1 700	Ø 350	1/4"-3/8"	< 1,5	71+18	31	4 926
	BSF-NN-12054A	230V I+N ~ 50Hz	2	1 307	10	1 661	18	1 966	29	1 480	17,7	950	1 700	Ø 350	1/4"-1/2"	< 2,0	79+18	33	5 842
	BSF-NN-13068A	400V 3N ~ 50Hz*	3	1 962	20	2 470	34	3 020	55	2 258	11,1	1 500	3 200	Ø 450	3/8"-5/8"	< 2,5	95+33	35	6 892

## DIMENSIONI



Dimensioni (mm)	A	B	C	D	E	F
Serie 11	1 189	425	575	643	430	235
Serie 12	1 189	425	575	993	430	235
Serie 13	1 189	425	575	1 691	508	235

<sup>(1)</sup> Le prestazioni nominali si riferiscono al funzionamento con temperatura della cella di 0 °C (MT) e -20 °C (BT), e temperatura esterna di 35 °C. Volume della cella stimato secondo le condizioni delle basi di calcolo (pag. 12).

<sup>(2)</sup> In accordo con la EN-378, le unità semicompattate con una carica di refrigerante inferiore a 3 kg sono esenti dai controlli periodici obbligatori delle perdite, grazie al loro minore impatto ambientale e di sicurezza. Tuttavia è essenziale garantire che le condizioni di sicurezza dell'unità e la sua ubicazione siano adeguate.

<sup>(3)</sup> Livello di pressione sonora in campo libero, con direttività 1, misurato a 10 m dalla sorgente (valore non vincolante calcolato a partire dalla potenza sonora).

\* Unità disponibili con tensione 230V I+N/ 400V 3N.

## Interconnessioni elettriche (modelli SF-NN)

Si devono prevedere le seguenti sezioni di cavo per una lunghezza di 10 m tra l'unità condensante e l'unità evaporante:

Tensione	230V 50Hz	400V 3N 50Hz
Sonde	3 x 1 mm²	
Manovra	2 x 1 mm²	
Ventilatori	2 x 1 mm² + T	
Sbrinamento	2 x 1,5 mm² + T	
Comando	2 x 1 mm²	
Interruttore porta*	2 x 1 mm²	

\* Opzionale non incluso.

Per conoscere le interconnessioni elettriche di ciascun modello, consultare il manuale tecnico.

**230V I+N ~ 50Hz / 400V 3N ~ 50Hz | Media temperatura | Compressore ermetico alternativo o scroll | R-455A**

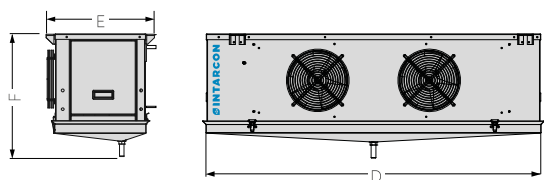
Refrigerante	Compressore	Serie / Modello	Alimentazione	Compressore (CV)	Potenza frigorifera / Volume della cella, in base alla temperatura della cella <sup>(1)</sup>						Potenza assorbita nominale (W)	Intensità massima assorbita (A)	Portata evap. (m³/h)	Portata cond. (m³/h)	Ventilatore del Condens. Ø (mm)	Connessione frigorifera Liq - Gas	Carica di refrig. (kg) <sup>(2)</sup>	Peso (kg)	SPL dB(A) <sup>(3)</sup>	PVP (€)
					0 °C		5 °C		10 °C											
					W	m³	W	m³	W	m³										
R-455A	A.	MSF-JN-12040A	230V I+N ~ 50Hz*	2	3 395	41	4 129	60	4 900	110	1 797	17,6	2 200	3 300	Ø 450	1/4"-5/8"	< 4,0	80+52	37	
		MSF-JN-12034A	400V 3N ~ 50Hz	2	3 648	48	4 315	68	5 031	120	2 025	10,6	2 200	3 300	Ø 450	1/4"-5/8"	< 4,0	85+52	37	
		MSF-JN-23044A	400V 3N ~ 50Hz	2 1/2	4 923	70	5 762	89	6 733	150	2 631	14,5	3 000	5 180	Ø 450	3/8"-5/8"	< 4,8	87+65	38	
	Scroll	MSF-QN-22058A	400V 3N ~ 50Hz	3 1/2	5 906	87	6 990	120	8 257	200	2 873	14,6	4 400	5 180	Ø 450	3/8"-5/8"	< 6,0	92+69	39	
		MSF-QN-33084A	400V 3N ~ 50Hz	5	8 519	165	10 052	185	11 782	300	3 910	20,6	5 000	9 500	2x Ø 450	1/2"-7/8"	NA	113+86	41	
		MSF-QN-43110A	400V 3N ~ 50Hz	7	10 929	182	12 847	250	14 811	440	4 991	25,4	6 200	10 000	2x Ø 450	1/2"-1 1/8"	NA	124+91	42	
		MSF-QN-44126A	400V 3N ~ 50Hz	7 1/2	14 011	230	16 304	320	18 779	500	6 570	26,8	8 800	10 000	2x Ø 450	1/2"-1 1/8"	NA	135+114	44	

**230V I+N ~ 50Hz / 400V 3N ~ 50Hz | Bassa temperatura | Compressore ermetico alternativo o scroll | R-455A**

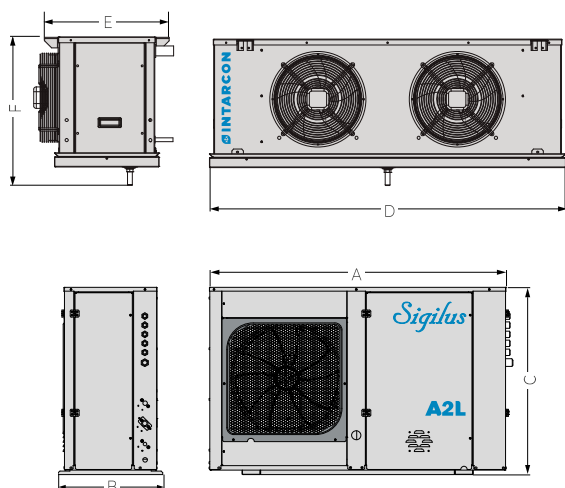
Refrigerante	Compressore	Serie / Modello	Alimentazione	Compressore (CV)	Potenza frigorifera / Volume della cella, in base alla temperatura della cella <sup>(1)</sup>						Potenza assorbita nominale (W)	Intensità massima assorbita (A)	Portata evap. (m³/h)	Portata cond. (m³/h)	Ventilatore del Condens. Ø (mm)	Connessione frigorifera Liq - Gas	Carica di refriger. (kg) <sup>(2)</sup>	Peso (kg)	SPL dB(A) <sup>(3)</sup>	PVP (€)
					-25 °C		-20 °C		-15 °C											
					W	m³	W	m³	W	m³										
R-455A	A.	BSF-JN-12068A	230V I+N ~ 50Hz*	3 1/2	1 909	16	2 350	25	2 951	42	2 011	11,6	2 200	3 300	Ø 450	1/4"-5/8"	< 3,0	83+48	44	
		BSF-JN-22067A	400V 3N ~ 50Hz	4	2 456	20	2 943	38	3 497	52	2 985	15,6	2 200	5 180	Ø 450	1/4"-7/8"	< 5,0	100+52	48	
		BSF-JN-23084A	400V 3N ~ 50Hz	5	3 089	29	3 759	50	4 471	78	3 646	19,0	3 000	5 180	Ø 450	3/8"-7/8"	NA	102+65	54	
		BSF-QN-22120A	400V 3N ~ 50Hz	8	4 392	60	5 265	82	6 233	130	5 278	24,6	4 400	5 180	Ø 450	3/8"-1 1/8"	NA	105+69	54	
		BSF-QN-33169A	400V 3N ~ 50Hz	10	5 989	82	7 151	130	8 480	210	7 120	31,4	4 400	9 500	2x Ø 450	3/8"-1 1/8"	NA	131+91	54	

## DIMENSIONI

### Evaporatore serie SF-JN



### Evaporatore serie SF-QN



Dimensioni (mm)	A	B	C	D	E	F
Serie 12	1 189	425	575	1 500	530	547
Serie 22	1 289	455	825	1 530	530	581
BSF-JN-22067A	1 289	455	825	1 500	530	547
Serie 23	1 289	455	825	1 900	530	547
Serie 33	1 359	526	1 141	1 930	530	581
Serie 43	1 359	526	1 331	1 930	530	581
Serie 44	1 359	526	1 331	2 430	530	581

<sup>(1)</sup> Le prestazioni nominali si riferiscono al funzionamento con temperatura della camera di 0 °C (MT) e -20 °C (BT) e temperatura esterna di 35 °C. Volume della camera stimato in base alle condizioni delle basi di calcolo (pag. 12).

<sup>(2)</sup> In conformità alla norma EN-378, le apparecchiature semicompattate con un carico di refrigerante inferiore a 3 kg sono esenti dai controlli periodici obbligatori delle perdite, a causa del loro minore impatto ambientale e sulla sicurezza. Tuttavia, è essenziale garantire che le condizioni di sicurezza dell'apparecchiatura e la sua ubicazione siano adeguate.

<sup>(3)</sup> Livello di pressione sonora in campo libero, con direttività 1, misurato a 10 m dalla fonte (valore non vincolante calcolato dalla potenza sonora).

\* Unità disponibili con tensione 400V 3N 50Hz.

### Interconnessioni elettriche

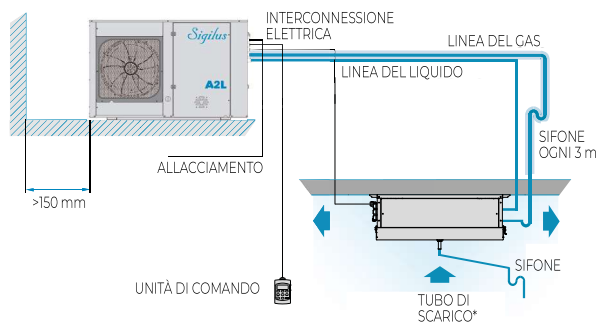
Per l'interconnessione tra l'unità condensante e l'unità evaporante si devono prevedere le seguenti sezioni di cavo per una lunghezza di 10 m:

Tensione	230V 50Hz	400V 3N 50Hz
Sonde	3 x 1 mm²	
Manovra	2 x 1 mm²	
Ventilatori	2 x 1 mm²	
Sbrinamento	2 x 1,5 mm² + T	
	2 x 2,5 mm² + T	
	3 x 1,5 mm² + N + T	
	3 x 2,5 mm² + N + T	
Comando	2 x 1 mm²	
Interruttore porta*	2 x 1 mm²	

\*Opzionale non incluso.

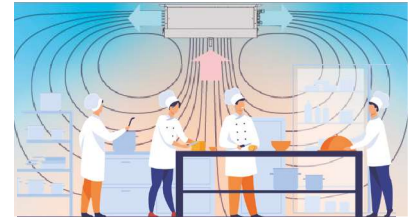
Per conoscere le interconnessioni elettriche di ciascun modello, consultare il manuale tecnico.

## SCHEMA DI INSTALLAZIONE SEMCOMPATTI SIGILUS ALTA TEMPERATURA



## Massimo comfort negli ambienti di lavoro

La configurazione dei motoventilatori sull'evaporatore, insieme alla doppia mandata d'aria attraverso le batterie, genera un dolce flusso laminare d'aria nella camera con un livello ridotto di turbolenza.

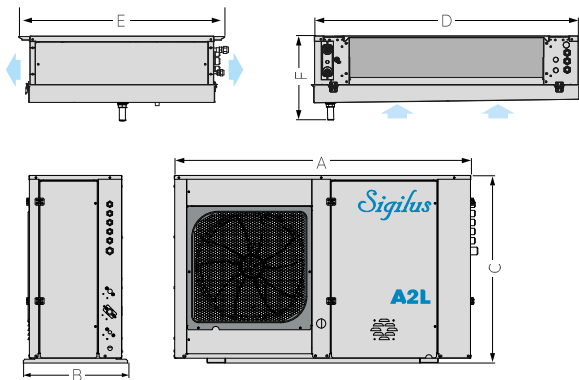


230V I+N ~ 50Hz / 400V 3N ~ 50Hz | Alta temperatura | Compressore ermetico alternativo o scroll | R-455A

Refrigerante	Compressore	Serie / Modello	Alimentazione	Compressore (CV)	Potenza frigorifera / Volume della cella, in base alla temperatura della cella <sup>(1)</sup>						Potenza assorbita nominale (W)	Intensità massima assorbita (A)	Portata evap. (m³/h)	Portata cond. (m³/h)	Ventilatore del Cond. Ø (mm)	Connessione frigorifera Liq - Gas	Carica di refriger. (kg) <sup>(2)</sup>	Peso (kg)	SPL dB(A) <sup>(3)</sup>	PVP (€)
					9 °C		12 °C		15 °C											
					W	m³	W	m³	W	m³										
R-455A	Alternativo	ASF-DN-11018A	230V I+N ~ 50Hz	3/4	2 467	24	2 710	30	2 969	41	1176	11,0	1100	3 300	Ø 450	1/4"-1/2"	< 2,5	73+32	36	
		ASF-DN-12026A	230V I+N ~ 50Hz	11/2	3 667	33	4 017	46	4 382	62	1 631	15,0	1 800	3 300	Ø 450	3/8"-1/2"	< 3,5	74+45	37	
		ASF-DN-22040A	230V I+N ~ 50Hz*	2	5 245	51	5 768	67	6 303	91	2 139	17,0	1 800	5 180	Ø 450	3/8"-5/8"	< 5,0	82+45	37	
	Scroll	ASF-DN-23044A	400V 3N ~ 50Hz	21/2	7 162	75	7 824	95	8 560	128	2 805	13,0	3 150	5 180	Ø 450	3/8"-5/8"	< 7,3	87+68	38	
		ASF-DN-33058A	400V 3N ~ 50Hz	31/2	8 349	90	8 871	107	9 744	150	3 128	16,3	3 150	9 500	2x Ø 450	3/8"-7/8"	NA	113+68	40	

## DIMENSIONI

## Evaporatore serie SF-DN



Dimensioni (mm)	A	B	C	D	E	F
Serie 11	1189	425	575	736	852	312
Serie 12	1189	425	575	1 086	852	312
Serie 22	1289	455	825	1 086	852	312
Serie 23	1289	455	825	1 786	852	312
Serie 33	1359	526	1141	1 786	852	312

<sup>(1)</sup> Le prestazioni nominali si riferiscono al funzionamento con temperatura della cella di 12 °C (AT) e temperatura esterna di 35 °C. Volume della cella stimato secondo le condizioni delle basi di calcolo.

<sup>(2)</sup> In conformità alla EN 378, le unità semicompattate con una carica di refrigerante inferiore a 3 kg sono esenti dai controlli periodici obbligatori di ricerca perdite, in quanto caratterizzate da un minore impatto ambientale e di sicurezza. È comunque essenziale garantire che le condizioni di sicurezza dell'apparecchiatura e la sua ubicazione siano adeguate.

<sup>(3)</sup> Livello di pressione sonora in campo libero, con direttività 1, misurato a 10 m dalla sorgente (valore non vincolante calcolato a partire dalla potenza sonora).

\* Unità disponibili in tensione 400 V 3N 50 Hz.

## Interconnessioni elettriche

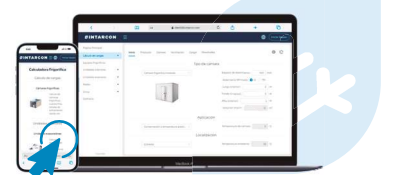
Per l'interconnessione tra l'unità condensante e l'unità evaporante si devono prevedere le seguenti sezioni di cavo per una lunghezza di 10 m (cavi non inclusi):

Tensione	230V 50Hz	400V 3N 50Hz
Sonde	3 x 1 mm²	
Manovra	2 x 1 mm²	
Ventilatori	2 x 1 mm²	
Comando	2 x 1 mm²	
Interruttore porta*	2 x 1 mm²	

\* Opzionale non incluso.

Per conoscere le interconnessioni elettriche di ciascun modello, consultare il manuale tecnico.

**CLIENT360**  
client360.intarcon.com  
SOFTWARE DI CALCOLO FRIGORIFERO



# Calcolo delle connessioni frigorifere A2L

Le unità semicompatte INTARCON sono fornite preimpostate in fabbrica, con precarica di refrigerante R-455A per una lunghezza delle tubazioni frigorifere fino a 10 m.

Le unità condensanti sono dotate di valvole di servizio e connessioni di tipo Flare per tubo svasato fino a 3/4" di diametro nominale, e connessioni da saldare a partire da 7/8".

Si raccomanda di utilizzare i diametri nominali indicati nelle tabelle seguenti per le linee liquido e gas, in funzione della lunghezza della tubazione frigorifera. Per lunghezze superiori a 10 m è necessario aggiungere una carica supplementare di refrigerante e olio poliesteri (POE) secondo le quantità indicate nelle tabelle.

Modello	Connessioni e diametri delle tubazioni liquido-gas raccomandati in funzione della distanza tra le unità							Carica aggiuntiva in grammi di refrigerante/olio			
	Conexiones	5 m	10 m	15 m	20 m	25 m	30 m	15 m	20 m	25 m	30 m
R-455A	MEDIA TEMP.	-018	Flare 1/4"-1/2"	1/4"-1/2"	1/4"-1/2"	1/4"-1/2"	1/4"-1/2"	90 / 70	180 / 140	270 / 210	
		-026	Flare 3/8"-1/2"	3/8"-1/2"	3/8"-5/8"	3/8"-5/8"	3/8"-5/8"	250 / 200	500 / 400	750 / 600	1 000 / 800
		-040	Flare 3/8"-5/8"	3/8"-5/8"	3/8"-5/8"	3/8"-3/4"	3/8"-3/4"	250 / 200	540 / 420	810 / 630	1 080 / 840
		-044	Flare 3/8"-5/8"	3/8"-5/8"	3/8"-3/4"	3/8"-3/4"	3/8"-3/4"	270 / 210	540 / 420	810 / 630	1 120 / 900
		-058	Saldare 3/8"-7/8"	3/8"-7/8"	3/8"-7/8"	3/8"-7/8"	1/2"-7/8"	280 / 225	560 / 450	1 440 / 1 140	1 920 / 1 520
	BASSA TEMP.	-009	Flare 1/4"-3/8"	1/4"-3/8"	1/4"-3/8"	1/4"-3/8"		90 / 80			
		-012	Flare 1/4"-3/8"	1/4"-3/8"	1/4"-3/8"	1/4"-1/2"	1/4"-1/2"	95 / 85	190 / 170		
		-018	Flare 1/4"-1/2"	1/4"-1/2"	1/4"-1/2"	1/4"-1/2"	1/4"-1/2"	95 / 85	190 / 170	285 / 255	
		-026	Flare 1/4"-1/2"	1/4"-1/2"	1/4"-1/2"	1/4"-5/8"	1/4"-5/8"	100 / 90	200 / 180	300 / 270	400 / 360
		-034	Flare 1/4"-1/2"	1/4"-1/2"	1/4"-1/2"	1/4"-5/8"	1/4"-5/8"	100 / 90	200 / 180	300 / 270	400 / 360
			Flare 1/4"-5/8"	1/4"-5/8"	1/4"-5/8"	3/8"-5/8"	3/8"-3/4"	250 / 225	520 / 460	780 / 690	1 040 / 920
		-040	Flare 3/8"-5/8"	3/8"-5/8"	3/8"-5/8"	3/8"-3/4"	3/8"-3/4"	250 / 225	520 / 460	780 / 690	1 040 / 920
			Flare 1/4"-5/8"	1/4"-5/8"	3/8"-5/8"	3/8"-3/4"	3/8"-3/4"				
		-044	Flare 3/8"-5/8"	3/8"-5/8"	3/8"-5/8"	3/8"-5/8"	3/8"-3/4"	250 / 225	500 / 450	780 / 690	1 040 / 920
		-058	Flare 3/8"-5/8"	3/8"-5/8"	3/8"-5/8"	3/8"-5/8"	3/8"-3/4"	250 / 225	520 / 460	780 / 690	1 040 / 920
		-084	Saldare 1/2"-7/8"	1/2"-7/8"	1/2"-7/8"	1/2"-7/8"	1/2"-1 1/8"	470 / 420	940 / 840	1 470 / 1 320	1 960 / 1 760
		-110	Saldare 1/2"-1 1/8"	1/2"-1 1/8"	1/2"-1 1/8"	1/2"-1 1/8"	1/2"-1 1/8"	490 / 440	980 / 880	1 470 / 1 320	1 960 / 1 760
		-126	Saldare 1/2"-1 1/8"	1/2"-1 1/8"	1/2"-1 1/8"	1/2"-1 1/8"	1/2"-1 3/8"	490 / 440	980 / 880	1 530 / 1 380	2 040 / 1 840
		-026	Flare 1/4"-3/8"	1/4"-3/8"	1/4"-1/2"	1/4"-1/2"	1/4"-1/2"	90 / 95	180 / 190	270 / 285	360 / 380
		-034	Flare 1/4"-1/2"	1/4"-1/2"	1/4"-1/2"	1/4"-5/8"	1/4"-5/8"	95 / 100	190 / 200	285 / 300	380 / 400
		-054	Flare 1/4"-1/2"	1/4"-1/2"	1/4"-5/8"	1/4"-5/8"	1/4"-3/4"	95 / 100	200 / 210	300 / 315	400 / 420
		-068	Flare 3/8"-5/8"	3/8"-5/8"	3/8"-3/4"	3/8"-3/4"	3/8"-7/8"	250 / 260	500 / 520	750 / 780	1 000 / 1 040
			Flare 1/4"-5/8"	1/4"-5/8"	1/4"-3/4"	1/4"-3/4"	1/4"-7/8"	100 / 105	200 / 210	300 / 315	400 / 420
		-067	Flare 1/4"-7/8"	1/4"-7/8"	1/4"-7/8"	3/8"-7/8"	3/8"-7/8"	250 / 260	500 / 520	750 / 780	1 080 / 1 120
		-084	Saldare 3/8"-7/8"	3/8"-7/8"	3/8"-7/8"	3/8"-1 1/8"	3/8"-1 1/8"	250 / 260	540 / 560	810 / 840	1 080 / 1 120
		-120	Saldare 3/8"-1 1/8"	3/8"-1 1/8"	3/8"-1 1/8"	3/8"-1 1/8"	3/8"-1 1/8"	270 / 280	540 / 560	810 / 840	1 080 / 1 120
		-169	Saldare 3/8"-1 1/8"	3/8"-1 1/8"	3/8"-1 1/8"	3/8"-1 3/8"	3/8"-1 3/8"	280 / 290	560 / 580	840 / 870	1 920 / 2 000