



**Grupos condensados
por agua HFC**

Grupos condensados por agua



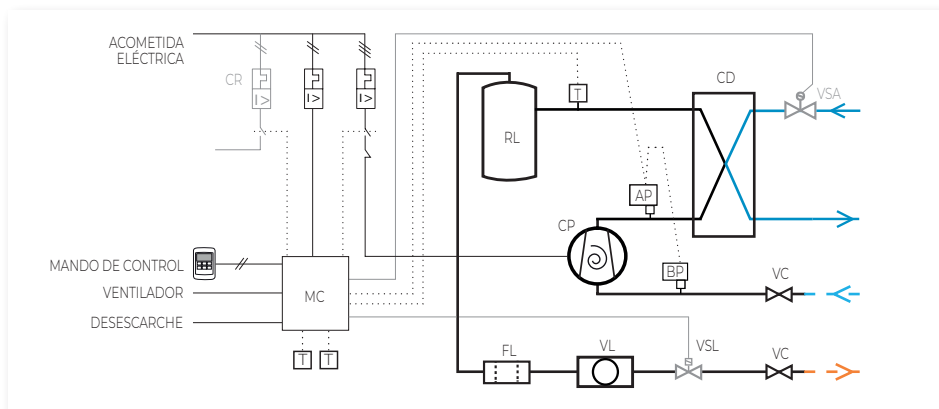
Grupos frigoríficos condensados por agua para refrigeración a media y baja temperatura, de tamaño muy compacto y silencioso, diseñados para instalación de pared, suelo o sobre el servicio frigorífico.

ESPECIFICACIONES TÉCNICAS

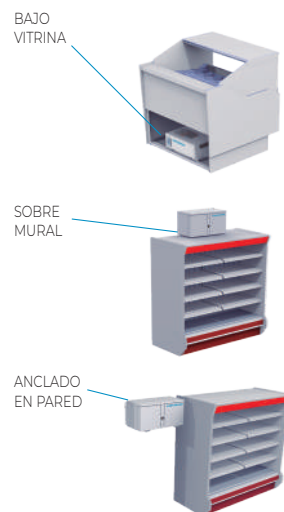
Carrocería en chapa de acero galvanizado prelacado, con revestimiento fonoabsorbente, con registro frontal desmontable para acceso a compresor y cuadro eléctrico.	■
Compresor scroll sobre soportes antivibratorios con aislamiento acústico.	■
Compresor rotativo en construcción horizontal (MDM-P / BDM-P).	■
Condensador de placas soldadas de acero inoxidable. Circuito frigorífico con recipiente, filtro, visor, presostatos de alta y baja presión, y válvulas de servicio.	■
Circuito hidráulico de condensación en tubo de cobre con conexiones roscadas.	■
Cuadro eléctrico de control electromecánico con protección magnetotérmica.	■
Inyección de líquido en modelos de baja temperatura con R-449A.	■
Cambio a alimentación 230V 50Hz.	□ + 8 %
Centralita electrónica para control del evaporador y compresor con sondas de temperatura, y mando de control situable a distancia o sobre el registro frontal.	□ + 550 €
Carga de refrigerante para 5 m de tubería.	□ + 8 %
Válvula solenoide de líquido integrada con cuerpo y bobina.	□ + 183 €
Válvula solenoide de agua.	□ + 183 €
Válvula de equilibrado dinámica.	Consultar
Condensación con agua glicolada.	Consultar

■ De serie □ Opcional

ESQUEMA FRIGORÍFICO



Ejemplo de instalación



Compresores rotativos o scroll

Los compresores rotativos herméticos aportan una mayor fiabilidad, menor ruido y la máxima flexibilidad de diseño. Los compresores scroll Copeland, se caracterizan por su gran robustez y fiabilidad de funcionamiento, y al estar refrigerados exclusivamente por el gas refrigerante, permiten una eficaz insonorización.



- EQUIPAMIENTO BÁSICO**
- AP: PRESOSTATO DE ALTA PRESIÓN
 - BP: PRESOSTATO DE BAJA PRESIÓN
 - CD: INTERCAMBIADOR DE PLACAS
 - CP: COMPRESOR
 - FL: FILTRO
 - MC: MICROCONTROLADOR
 - RL: RECIPIENTE DE LÍQUIDO
 - T: SONDA
 - VC: VÁLVULA DE CORTE
 - VL: VISOR
- OPCIONAL**
- CR: CONTACTOR DESESCARCHE
 - VSA: SOLENOIDE DE AGUA
 - VSL: SOLENOIDE DE LÍQUIDO
- EQUIPAMIENTO ADICIONAL**
- CENTRALITA ELECTRÓNICA
 - MC: MICROCONTROLADOR ELECTRÓNICO

230V 50Hz / 400V 3N 50Hz | Media temperatura | Compresor rotativo hermético | R-134a / R-449A

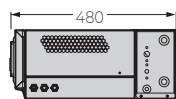
Refrigerante	Compresor	Serie / Modelo	Compresor			Potencia frigorífica (W) ⁽¹⁾ Temperatura de evaporación			Potencia absorb. nominal (W)	Intensidad máx. absorb. (A)	Caudal condensación (litro/hora)	Conexión hidráulica	Pérdida de carga (kPa) ⁽²⁾	Conexión frigorífica Liq - Gas	Peso (kg)	SPL dB(A) ⁽³⁾ 1 m	PVP (€)
			CV	Modelo	Tensión	0 °C	-5 °C	-10 °C									
R-134a	1x Scroll	MDM-PY-0007A	1/2	HGA-4476Y	230V	1255	1030	830	500	5	250	3/4"	5	1/4"-1/2"	25	45	2102
		MDM-SY-1009A	1 1/4	ZS09	400V 3N *	1855	1540	1270	700	3	350	3/4"	5	1/4"-5/8"	34	40	3293
		MDM-SY-1015A	2	ZB15	400V 3N *	2840	2360	1945	1100	5	500	3/4"	5	1/4"-5/8"	43	37	4150
		MDM-SY-1021A	3	ZB21	400V 3N *	4250	3520	2890	1500	7	750	3/4"	5	1/4"-3/4"	53	40	4621
		MDM-SY-1029A	4	ZB29	400V 3N	5245	4355	3585	2000	10	950	1"	5	3/8"-7/8"	53	40	5207
		MDM-SY-1038A	5	ZB38	400V 3N	7095	5880	4835	2500	13	1250	1"	5	3/8"-7/8"	68	43	5703
		MDM-SY-1045A	6	ZB45	400V 3N	8320	6915	5695	2900	13	1500	1"	5	3/8"-1/8"	70	43	6013
R-449A	1x Rot.	MDM-PG-0006A	1/2	HGA-4467Z	230V	1285	1055	855	500	5	200	3/4"	5	1/4"-3/8"	22	38	1744
		MDM-PG-0010A	1	HGA-4512Z	230V	2140	1765	1440	500	7	350	3/4"	5	1/4"-1/2"	27	41	2177
		MDM-SG-1009A	1 1/4	ZS09	400V 3N *	3095	2585	2135	1100	2	500	1"	5	1/4"-5/8"	34	40	3549
		MDM-SG-1015A	2	ZB15	400V 3N *	4860	4050	3340	1800	5	800	1"	5	3/8"-5/8"	43	37	3952
		MDM-SG-1021A	3	ZB21	400V 3N *	7365	6140	5080	2500	7	1200	1"	5	3/8"-3/4"	53	40	4403
		MDM-SG-1029A	4	ZB29	400V 3N	9610	8020	6635	3200	10	1500	1 1/4"	5	3/8"-7/8"	53	40	4957
		MDM-SG-1038A	5	ZB38	400V 3N	12445	10380	8540	4100	13	1950	1 1/4"	5	3/8"-7/8"	68	43	5430
MDM-SG-1045A	6	ZB45	400V 3N	14715	12270	10130	4700	13	2500	1 1/4"	5	3/8"-1/8"	70	43	5939		

230V 50Hz / 400V 3N 50Hz | Baja temperatura | Compresor rotativo o scroll | R-449A

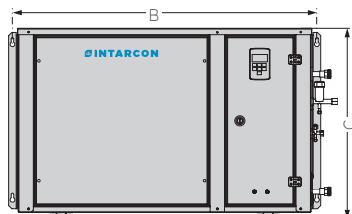
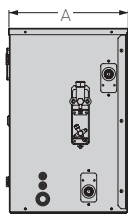
Refrigerante	Compresor	Serie / Modelo	Compresor			Potencia frigorífica (W) ⁽¹⁾ Temperatura de evaporación				Potencia absorb. nominal (W)	Intensidad máx. absorb. (A)	Caudal condensación (litro/hora)	Conexión hidráulica	Pérdida de carga (kPa) ⁽²⁾	Conexión frigorífica Liq - Gas	Peso (kg)	SPL dB(A) ⁽³⁾	PVP (€)
			CV	Modelo	Tensión	-20 °C	-25 °C	-30 °C	-35 °C									
R-449A	1x Scroll	BDM-PG-0004A	1	HGA-2446Z	230V	985	785	615	470	600	5	150	3/4"	5	1/4"-1/2"	23	45	2591
		BDM-SG-1006A	2	ZF06	400V 3N	2360	1910	1525	1195	1500	5	550	3/4"	5	1/4"-5/8"	45	39	5160
		BDM-SG-1009A	3	ZF09	400V 3N	3210	2590	2070	1620	1900	6	700	3/4"	5	3/8"-3/4"	54	44	5907
		BDM-SG-1011A	3 1/2	ZF11	400V 3N	4050	3275	2610	2045	2300	8	850	3/4"	5	3/8"-3/4"	55	45	6151
		BDM-SG-2013A	4	ZF13	400V 3N	4595	3715	2970	2325	2500	9	950	1"	5	3/8"-7/8"	55	47	6367
		BDM-SG-2015A	5	ZF15	400V 3N	5640	4560	3640	2850	3300	10	1200	1"	5	3/8"-7/8"	73	47	6979
		BDM-SG-2018A	6	ZF18	400V 3N	6685	5400	4310	3375	3900	14	1500	1"	5	3/8"-1/8"	78	49	7703
		BDM-SG-2025A	8	ZF25	400V 3N	8400	6795	5430	4265	4200	16	1750	1 1/4"	5	3/8"-1/8"	78	52	9192

DIMENSIONES

Serie 0



Serie 1 y 2



Cotas en mm.

Dimensiones (mm)	A	B	C
Serie 1	355	832	531
Serie 2	375	957	600

⁽¹⁾ Potencia frigorífica en condiciones nominales a temperatura de evaporación de -10 °C (MT) y -30 °C (BT), temperatura del agua de 40 °C, sobrecalentamiento de 10 K y subenfriamiento de 3 K.

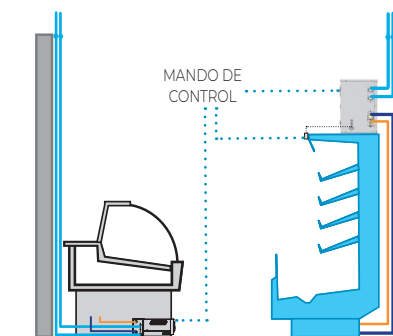
⁽²⁾ Pérdida de carga del condensador en el circuito de agua.

⁽³⁾ Nivel de presión sonora del condensador en campo libre, con directividad 1, medido a 10 m de la fuente (valor no vinculante calculado a partir de la potencia sonora).

* Unidades disponibles en tensión 230V 50Hz.

Instalación mural, pared o suelo

Las motocondensadoras de la serie Waterloo HFC se pueden instalar sobre y bajo el mueble, o bien, ancladas en la pared.



CLIENT360
client360.intarcon.com
SOFTWARE DE CÁLCULO FRIGORÍFICO